

# ○ परीक्षण निर्माण प्रक्रियाँ

## प्राकृतिक प्रकाश उत्सर्जक तार निर्माण प्रक्रियाँ

- ① व्यक्तियों की संख्या : 2
- ② निर्माण का समय : 30मिनेट/स्पां
- ③ निर्माण राशि : 64m/दिन

### प्रयुक्त भाग / स्पां

प्राकृतिक प्रकाश उत्सर्जक तार : 15  
क्लिप: 10



- ① घुमावदार उपकरण संलग्न करें।
- ② प्राकृतिक प्रकाश उत्सर्जक तार संलग्न करें .

③ एक क्लिप के साथ प्राकृतिक प्रकाश उत्सर्जक तार के अंत को ठीक करें।

④ घुमावदार उपकरण को घुमाएं और प्राकृतिक प्रकाश उत्सर्जक तार को हवा दें।

⑤ घुमावदार के बाद, घुमावदार टूल को हटा दें और एक क्लिप के साथ अंत को ठीक करें।

# अकार्बनिक फ्लोरोसेंट पेंट निर्माण प्रक्रियाँ

① व्यक्तियों की संख्या : 1

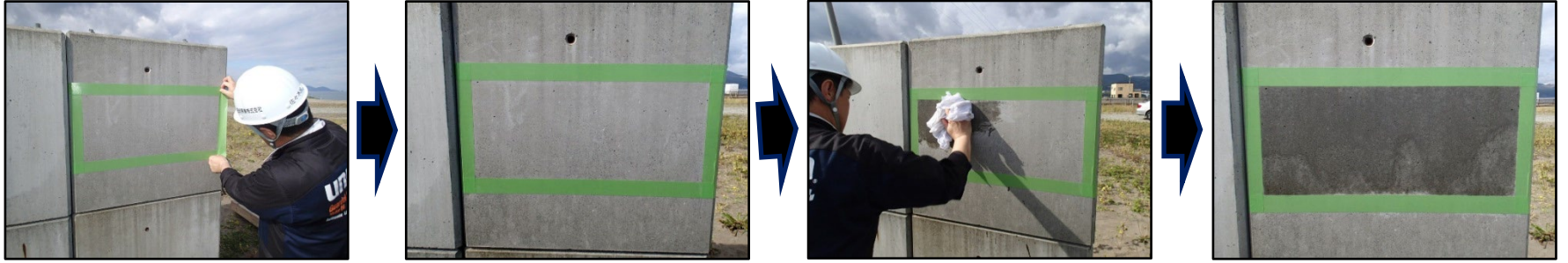
② निर्माण का समय : 60मिनेट/स्पान (सुखाने का समय 30 मिनट के रूप में)

• सतह उपचार 5मिनेट • प्राइमर उपचार 5मिनेट + सुखाने 5 मिनेट

• अकार्बनिक फ्लोरोसेंट पेंट को पेंट करें 5मिनेट + सुखा 30~60मिनेट+ अकार्बनिक फ्लोरोसेंट पेंट को पेंट करे 5मिनेट

③ निर्माण राशि : 53m/दिन

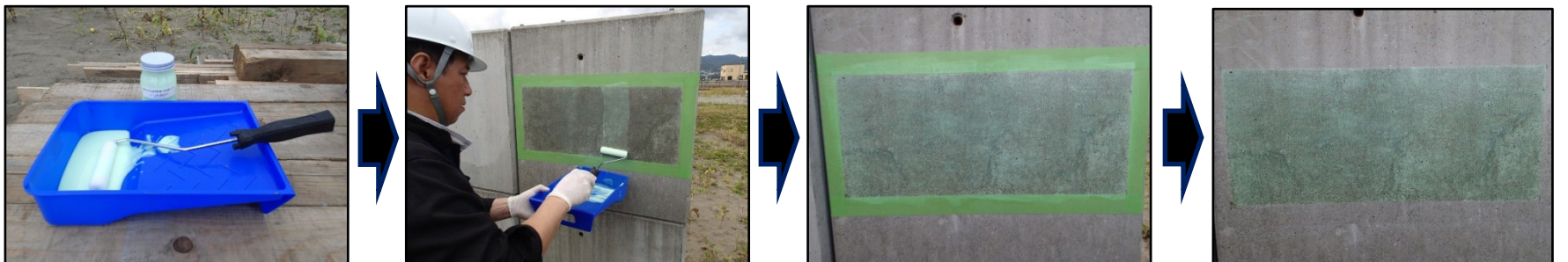
① सतहके उपचार (पानी पोंछना)



② प्राइमर उपचार



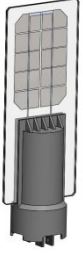
③ अकार्बनिक फ्लोरोसेंट पेंट को पेंट करें



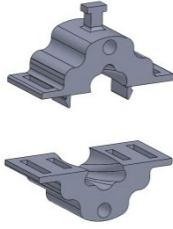
# एलईडी संगत प्रकाश गाइड बार निर्माण प्रक्रियाँ ①

- ① व्यक्तियों की संख्या : 2
- ② निर्माण का समय : 8मिनेट/स्पान
- ③ निर्माण राशि: 240m/दिन

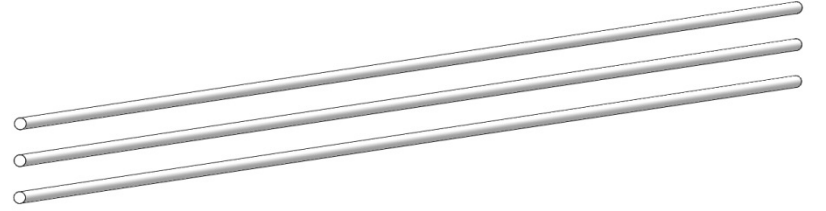
## प्रयुक्त भाग / स्पान



रबड़ का ढक्कन (निर्मित पीवी मोड्यूल, नियंत्रण बोर्ड, एलईडी) : 1



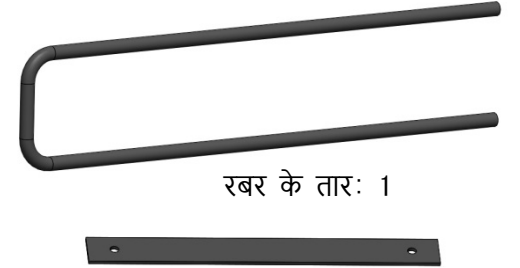
घुमावदार उपकरण A: 1  
घुमावदार उपकरण B: 1



प्रकाश गाइड बार: 3



क्लिप: 1

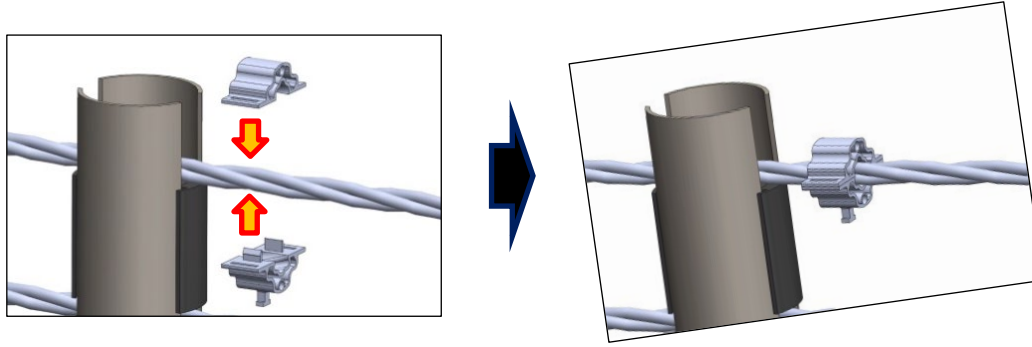


रबर के तार: 1

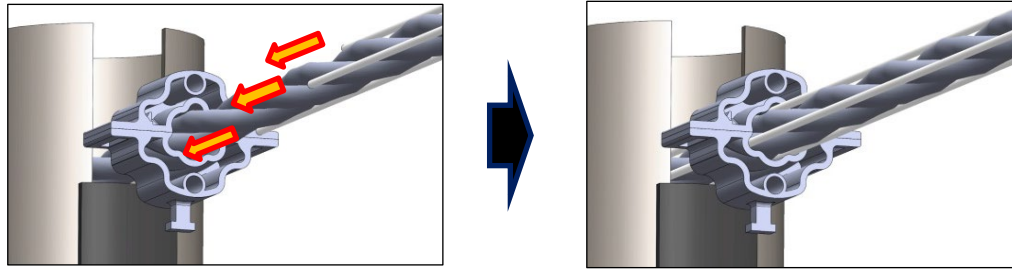
रबर बैंड: 1



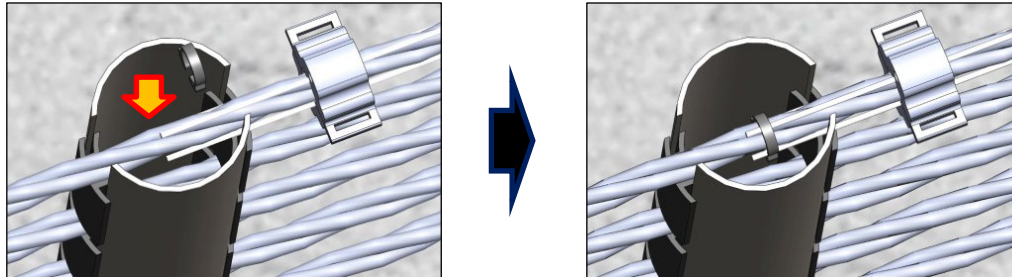
# एलईडी संगत प्रकाश गाइड बार निर्माण प्रक्रियाँ ②



② घुमावदार टूल के खांचे में 3 प्रकाश गाइड बार डालें.

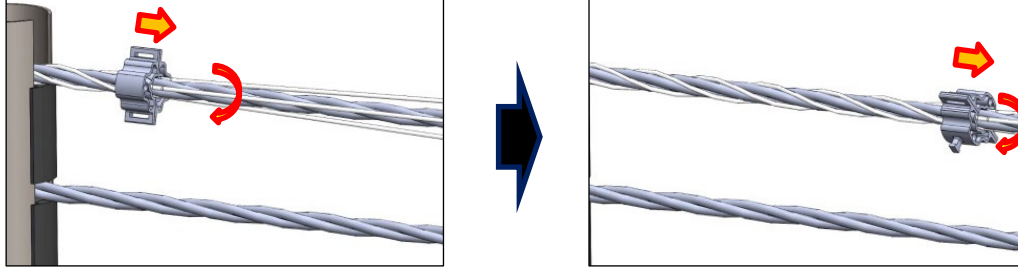


③ एक क्लिप के साथ प्रकाश गाइड बार के अंत को ठीक करें.

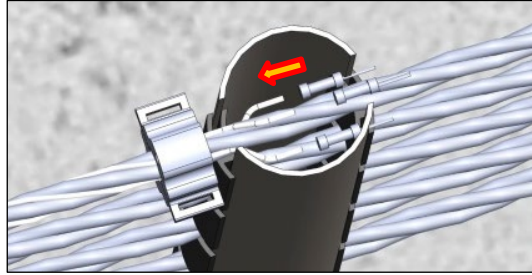


# एलईडी संगत प्रकाश गाइड बार निर्माण प्रक्रियाँ ③

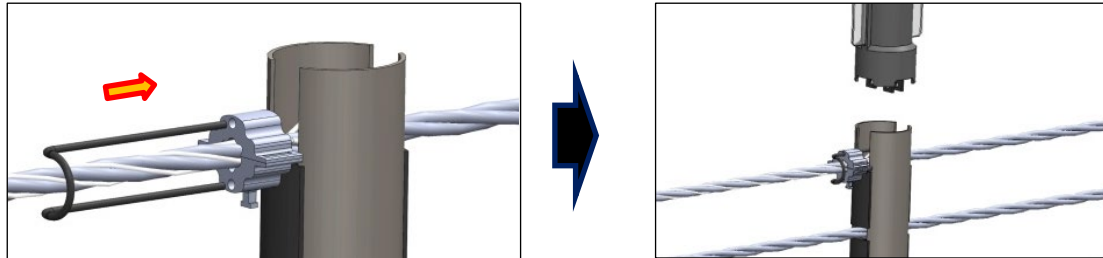
④ घुमावदार टूल को घुमाएं और लाइट गाइड बार को हवा दें।



⑤ प्रकाश गाइड बार के अंत में एलईडी डालें।

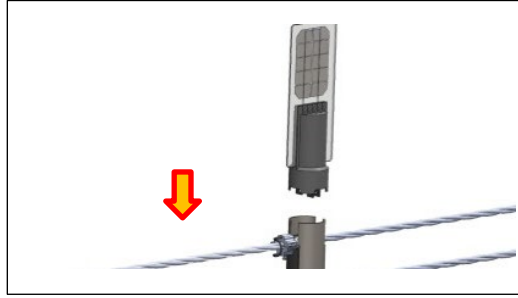


⑥ रबर के तार के साथ वाइंडिंग टूल और रबर कैप को कनेक्ट करें।



# एलईडी संगत प्रकाश गाइड बार निर्माण प्रक्रियाँ ④

⑦ पोस्ट में रबर कैप लगाएं।



⑧ रबर बैंड के साथ घुमावदार उपकरण लपेटें।

